



# A. LEGRAND

Innovateur en proctologie depuis 1932



INNOVATIONS &  
ÉCO-RESPONSABILITÉ

Notre démarche éco-responsable	4
Illustration avec le cycle de vie de nos anuscopes	6
Le plastique	8
L'éco-conception	10
Votre commande	14
L'emballage	20
Le conditionnement	24
La distribution	26
La gestion de vos déchets	28
Entre vous et nous	30

Cher docteur, Cher partenaire,

Nos besoins évoluent chaque jour et avec eux, la production de matières non recyclables. En 2015 déjà, d'après Oceaneye, la consommation annuelle de plastiques était équivalente à celle cumulée entre 1950 et 1975. Ces chiffres, hélas, ne font qu'augmenter.

Devant l'urgence de la situation, notamment suite à la crise sanitaire du Coronavirus, la mobilisation pour l'environnement et la prise de responsabilité de chacun, en particulier des entreprises, est essentielle.

Chez A. Legrand, nous ne pouvions fermer les yeux sur cette réalité. Dès 2016, une réflexion sur le remplacement du plastique pétrosourcé a été engagée pour aboutir à l'utilisation, en 2017, d'un plastique issu de la canne à sucre. Depuis, plusieurs innovations produits, service et matériaux ont vu le jour et vont toutes dans le même sens : faire de l'éco-responsabilité notre priorité.

Forts de cette expérience, nous participons actuellement à plusieurs commissions hospitalières de réflexion sur la gestion des déchets.

2020 cristallise ainsi tous nos efforts engagés à ce jour. Aujourd'hui plus que jamais, nous avons développé des solutions éco-responsables de bout-en-bout de la chaîne de fabrication, sans rien laisser au hasard. Nous sommes fiers, à présent, de vous les faire découvrir.



Vincent Mouronval  
PDG de A. Legrand

# NOTRE DÉMARCHE ÉCO-RESPONSABLE



## Définition

Née dans les années 1970, l'éco-responsabilité désigne l'ensemble des actions d'intégration des contraintes environnementales dans les activités quotidiennes de chacun.

Enjeu stratégique d'un nombre croissant d'agents économiques, l'éco-responsabilité s'applique à toutes les étapes du cycle de vie d'un produit et suppose de nouveaux choix en matière de gestion, d'achats, et d'organisation du travail.

*Source : Agence De l'Environnement et de la Maîtrise Énergétique (ADEME)*



## Notre démarche

Depuis de nombreuses années, nous nous efforçons de vous proposer des équipements et dispositifs issus d'une fabrication limitant nos émissions de gaz à effet de serre pour le respect de la planète.

Le contexte mondial actuel, qui n'a de cesse de nous rappeler l'importance du développement durable, nous a incité à approfondir notre engagement éco-responsable.

Pour réduire davantage notre empreinte carbone, nous avons repensé l'ensemble de notre chaîne de valeurs depuis l'approvisionnement jusqu'au marketing, en passant par la fabrication, l'emballage, le conditionnement et la distribution.

Dans ce livret, découvrez comment l'éco-responsabilité fait plus que jamais partie intégrante de l'ADN de A. Legrand.



## Et si vous deveniez acteur du changement ?

Vous pouvez prendre part à cette démarche en nous soumettant vos idées d'**innovation éco-responsable**.

Ecrivez-nous à : [vosidéese@legrand.com](mailto:vosidéese@legrand.com)

D'avance, merci !

# ILLUSTRATION AVEC LE CYCLE DE VIE DE NOS ANUSCOPIES

## L'innovation

L'innovation est notre moteur : elle est à l'origine de tout projet. Au travers du cycle de vie de nos anuscopes, découvrez étape par étape notre savoir-faire éco-responsable.



## Le plastique

Depuis 2017, le plastique utilisé pour la production de nos anuscopes à bord droit et désormais de tous nos pousseurs n'est plus issu du pétrole, mais de la canne à sucre !



## L'éco-conception

Nos anuscopes sont fabriqués dans notre propre usine en France. Nous sécurisons une activité locale pour que vos commandes vous parviennent rapidement, sans parcourir des milliers de kilomètres.



## Votre commande

Simple et rapide, nous vous encourageons à nous passer commande par voie dématérialisée.



## Entre vous et nous

Un nouveau logo et une nouvelle charte graphique viennent signer notre engagement d'entreprise éco-responsable.



## La gestion de vos déchets

Nous avons diminué le poids et le volume de nos emballages qui sont désormais tous recyclables.



## La distribution

Pour le transport, nous travaillons avec des prestataires reconnus pour leurs engagements de limitation d'émissions carbone.



## Le conditionnement

Nous avons entièrement repensé l'utilisation des boîtes de conditionnement pour utiliser moins de carton.



## L'emballage

Nous avons remplacé nos pochettes unitaires en plastique par des sachets en papier recyclables; nous allons même plus loin en vous proposant un mode « zéro déchet », sans aucun emballage unitaire.



# LE PLASTIQUE



## Notre choix : le plastique végétal

Conscients que la composition de nos dispositifs est un élément essentiel de notre démarche éco-responsable, nous avons entrepris, il y a quatre ans, des recherches sur une alternative au plastique issu du pétrole. Cette démarche a abouti et depuis novembre 2017, tous nos anuscopes à bord droit sont fabriqués avec du **plastique végétal**.



## Qu'est-ce que le plastique végétal ?

Le plastique végétal est un **plastique biosourcé** issu de ressources renouvelables (amidon de maïs, canne à sucre, algues, etc.) contrairement au plastique classique qui provient de ressources fossiles non renouvelables et polluantes comme le pétrole.

En plus d'être **cent pour cent naturel**, le plastique végétal obtenu à partir de la canne à sucre que nous utilisons

génère une réduction des émissions en carbone. En effet, selon l'ADEME, nous savons aujourd'hui qu'un hectare de canne à sucre permet de produire en moyenne trois tonnes de plastique, soit une **économie de 7,5 tonnes de CO2** par rapport au plastique pétro-sourcé.

Autre effet positif : **les déchets** de la canne à sucre sont eux-mêmes **recyclables** puisque la biomasse ainsi obtenue permet de produire de l'électricité.



## Quelle incidence sur vos anuscopes ?

Aucune ! Nos anuscopes fabriqués en plastique végétal possèdent les mêmes caractéristiques physiques (dimensions, apparence, poids, etc.) que les anuscopes fabriqués avec du plastique issu du pétrole.

Vos anuscopes bénéficient toujours des mêmes qualités :

- ① Un état de surface parfaitement lisse pour un examen atraumatique.
- ② Une opacité des parois pour conduire la lumière jusqu'à l'extrémité distale.
- ③ Une adaptation à l'ensemble de nos dispositifs d'éclairage interne.
- ④ Une extrémité arrondie pour une introduction sécurisée.



# L'ÉCO-CONCEPTION



## Un nouveau poussoir pour vos anuscopes

Les poussoirs que vous connaissiez sont désormais harmonisés pour l'ensemble de notre gamme d'anuscopes (à bord droit et à bord biseauté).



Plus fins et plus écologiques, nos poussoirs éco-responsables sont fabriqués avec **moins de matières premières** et ils ne nécessitent plus l'utilisation de colorants.



## Qu'apporte ce nouveau poussoir à votre pratique ?

Que des avantages ! En effet :

- ⊗ La partie distale est plus allongée ce qui vous permet une introduction encore plus progressive
- ⊗ La tige est excentrée pour une mise en place et un retrait plus aisés
- ⊗ La languette de préhension offre un appui naturel pour le pouce dans la phase de maintien
- ⊗ Son mode de production fait de vous un utilisateur éco-responsable !



## Un objectif ambitieux d'ici 2022

Pour aller encore plus loin dans notre démarche éco-responsable, nous envisageons d'ici 2022 de passer **l'intégralité de notre production d'anuscopes et rectoscopes en plastique végétal.**



Si nous disposons d'ores et déjà du savoir-faire nécessaire à ce changement, l'approvisionnement en plastique « vert » demeure malheureusement encore limité en volume.

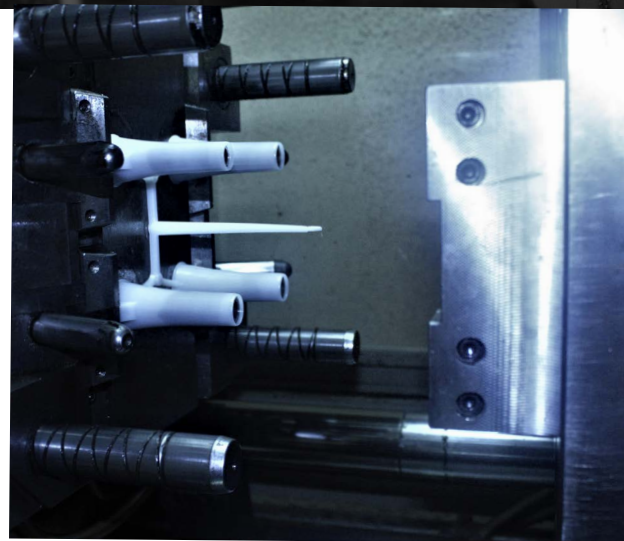


# L'ÉCO-CONCEPTION



## Le choix d'une production française

Pour vous assurer des produits de grande qualité, tous nos équipements et dispositifs sont **fabriqués en France** :



## Et pour vous, quels avantages ?

- ⌚ **Réactivité** : Nous maîtrisons notre process de fabrication et donc vos délais d'approvisionnement
- 🔬 **Innovation** : Notre recherche et développement est internalisée. Nos produits suivent un processus d'amélioration continue dont vous bénéficiez directement.
- ♻️ **Eco-responsabilité** : Vos matériels et dispositifs suivent un circuit de **distribution court** pour vous parvenir. A la clé : une réduction des émissions de carbone liées au transport
- 🇫🇷 **Citoyenneté** : En achetant des produits français, vous participez au **soutien de notre économie**



# VOTRE COMMANDE



## Panachage possible au sein de l'ensemble de la gamme d'anuscopes

Dès à présent, vous pouvez commander vos boîtes d'anuscopes indépendamment du type, du modèle ou de la taille.

Quelle que soit la composition de votre commande, vos références d'anuscopes se cumulent pour vous faire bénéficier de notre tarif dégressif.



## Une grille tarifaire unique

Désormais, les prix de nos anuscopes sont harmonisés pour ne constituer qu'une seule grille tarifaire.

Quel que soit le type d'anoscope (bord droit ou bord biseauté), le modèle (avec ou sans manche) et la taille (pédiatrique, moyen, adulte, XL), c'est la même liste de prix qui s'applique :

Quantité	1 à 3 boîtes	4 à 11 boîtes	12 boîtes et +
Prix pour une boîte de 25 unités	36,00 € TTC	32,40 € TTC	28,80 € TTC



## Et pour vous, quels avantages ?

- 🌐 **Clarté** : Vous n'avez qu'une seule grille tarifaire pour l'ensemble de la gamme d'anuscopes. D'un seul coup d'œil, vous connaissez le prix de votre produit.
- 🌐 **Souplesse** : Vous sélectionnez l'anoscope qui vous correspond, en fonction de votre pratique.
- 🌐 **Economique** : Vous cumulez les références commandées et bénéficiez d'un tarif dégressif avantageux.





## VOTRE COMMANDE



### Des protecteurs de manche uniquement disponibles à la demande

Pour la propreté et l'hygiène de vos dispositifs d'éclairage interne, des protecteurs de manche en plastique étaient jusqu'à aujourd'hui systématiquement fournis sans que vous nous en exprimiez le besoin.

Afin de **réduire notre utilisation de matières plastiques** et vous éviter la réception de produits non souhaités, **la fourniture de nos protecteurs de manche ne sera plus automatique à partir de septembre 2020.**

Toujours disponibles, c'est désormais uniquement sur demande expresse de votre part que vous recevrez nos protecteurs de manche.



### Et pour vous, quels avantages ?

C'est vous qui décidez de la manière dont vous gérez la matériovigilance, avec ou sans protecteur de manche.

- ⊗ Avec : Vous bénéficiez d'un service à la demande
- ⊗ Sans : Vous réduisez la masse et l'encombrement généré par des déchets plastiques



### Privilégiez les commandes dématérialisées

Si vous en avez la possibilité, nous vous encourageons à passer vos commandes par e-mail, par téléphone, ou via notre site Internet.

Selon l'A.D.E.M.E., il est estimé que nous consommons en moyenne 80 kg de papier par an, soit un rejet de CO2 équivalent à 25 kg.

Pensez-y lors de vos commandes !





## VOTRE COMMANDE



### Choisissez nos consommables éco-responsables

Pour vos consommables, nous avons sélectionné une gamme d'articles éco-responsables parmi lesquels du drap d'examen, de l'essuie-tout et du papier toilette.



Par opposition à une fabrication classique, la production d'une tonne de draps d'examen écologique, permet d'économiser 4m<sup>3</sup> de bois et d'utiliser 100 fois moins d'eau et 3 fois moins d'énergie !



### Privilégiez les gros contenants

Pour vos commandes de produits d'hygiène et de désinfection, optez pour des bidons de 5 litres plutôt que pour des flacons de 1 litre : c'est plus économique et écologique !



### Astuce pratique

Pour vos lotions lavantes pour les mains et nettoyantes pour les surfaces, gardez votre distributeur à pompe ou à spray d'origine et rechargez-le avec le bidon.



# L'EMBALLAGE



## Emballage unitaire : suppression des déchets plastiques

Pour réduire notre consommation de plastiques, nous avons décidé de remplacer les emballages unitaires des anuscopes, rectoscopes et ligateurs par des **sachets individuels en papier**.

Très pratiques, ces emballages papier ont pour avantage d'être **cent pour cent recyclables** ce qui participe, de fait, à limiter la pollution.



## Et pour vous, quelle différence ?

... Que du positif, évidemment :

- ☉ Nos emballages papier sont désormais plus petits, et deviennent ainsi plus maniables
- ☉ L'ouverture du sachet est plus facile puisque l'emballage n'est plus thermo-soudé
- ☉ Nos sachets pourront continuer à vous servir de support pour le gel KY
- ☉ Le volume de papier utilisé est moins important : vos poubelles seront moins encombrées





# L'EMBALLAGE



## Objectif « Zéro déchet » : sans emballage unitaire

Afin d'aller encore plus loin dans la réduction des emballages, nous nous sommes également lancés dans le défi du « Zéro déchet ».

A ce titre, vous pouvez désormais adopter un mode de conditionnement sans aucun emballage individuel.

Si vous optez pour le « Zéro déchet », vos anuscopes vous seront livrés sans sachets individuels. Dans leur boîte, ils seront cependant bien protégés d'éventuelles poussières, grâce à un emballage de type « papier de soie ».



## Pourquoi opter pour le « Zéro déchet » ?

Selon l'association Zéro Waste France, le principe du « Zéro déchet » se résume à :

- ① Refuser ce dont vous n'avez pas besoin
- ② Réduire ce dont vous avez besoin
- ③ Réutiliser ce que vous consommez
- ④ Recycler ce que vous ne pouvez ni refuser, ni réduire, ni réutiliser
- ⑤ Composter le reste

Vous l'aurez compris : en consommant moins d'emballages papier, vous faites un geste supplémentaire pour la planète !





# LE CONDITIONNEMENT



## Des cartons d'emballage plus adaptés

En changeant nos emballages unitaires en plastique en faveur de sachets individuels en papier plus écologiques et moins encombrants, nous avons également souhaité réduire la taille de nos boîtes en carton.

Grâce à nos recherches, nous sommes dorénavant en mesure de vous proposer des **conditionnements moins volumineux** et bien adaptés à vos produits.

Désormais, le volume de trois boîtes d'anuscopes de 25 unités correspond au volume de deux de nos anciennes boîtes :



De même, nous favoriserons l'envoi de boîtes d'anuscopes conditionnés par 50 unités. Nous enverrons ainsi une seule boîte au lieu de deux.



## Quel est l'impact de cette démarche ?

- 🌱 **Eco-responsable** : Moins de consommation de matières cartonnées
- 📦 **Stockage** : Nos cartons étant plus petits, vous pourrez ainsi optimiser vos espaces de rangement !



## Un code couleur harmonisé pour l'identification des anuscopes

Afin de vous permettre une visualisation rapide et facilitée, nous adoptons un code couleur spécifique à chaque taille d'anuscope et commun à l'ensemble de la gamme, qu'il s'agisse d'anuscopes à bord droit ou à bord biseauté. En voici une représentation :





# LA DISTRIBUTION



## Le groupe GLS pour vos livraisons standards

Grâce à l'ADEME, nous savons aujourd'hui que le transport est à l'origine de près de 40% des émissions françaises de gaz à effet de serre.

Conscients de l'importance que représente le choix d'un prestataire de transport engagé pour l'environnement, c'est au groupe GLS à qui nous faisons confiance depuis 2013 pour vous assurer des livraisons à la fois rapides et maîtrisées en dépense énergétique.



## L'engagement éco-responsable du groupe GLS

Le groupe GLS a développé son programme d'actions éco-responsables baptisé « ThinkGreen ». Celui-ci prévoit :

- ⊗ Le remplacement progressif de la flotte de véhicules en faveur de modèles plus récents et moins polluants
- ⊗ La modernisation des sites et des plateformes logistiques
- ⊗ L'optimisation des outils informatiques de planification des livraisons

GLS est aujourd'hui certifié ISO 14001 ce qui valide ses actions en faveur de l'environnement.



## Un coursier à vélo pour vos livraisons urgentes

Si vous êtes en rupture d'une boîte d'anuscopes et que vous résidez à Paris, vous pouvez nous solliciter pour une livraison express par coursier à vélo pour vous dépanner.

Simple et rapide, ce service vous assure des livraisons avec 0 émission de gaz à effet de serre !



## Optez pour la mutualisation de vos livraisons

Pour réduire votre impact environnemental ainsi que le montant de votre facture, nous vous suggérons de grouper vos besoins autant que possible de sorte à pouvoir bénéficier de notre franco de port dès 190€ TTC.



## Et pour vous, quels avantages ?

- ⊗ Vous recevez tous vos produits en une seule expédition
- ⊗ Vous bénéficiez de tarifs dégressifs pour nos anuscopes
- ⊗ En commandant un peu plus, vous avez la sérénité de pouvoir absorber un pic d'activité imprévu.



# GESTION DE VOS DÉCHETS



## Des emballages éco-responsables et recyclables

Selon l'organisme Citéo, le recyclage des emballages ménagers et industriels a permis en 2018, de réaliser une économie de 16 millions de tonnes de CO2.

Pour contribuer à cet effort et vous donner ainsi la possibilité d'agir pour la planète, tous nos emballages (boîtes en carton, sachets individuels en papier, protection de type « papier de soie ») sont **recyclables**.



## Quels gestes adopter ?

- 🌀 Adoptez l'emballage « **Zéro déchet** » pour limiter la quantité de déchets à recycler.
- 🌀 Placez vos boîtes en carton, sachets individuels en papier, protection de type « papier de soie » dans votre poubelle des emballages recyclables prévue à cet effet.
- 🌀 Jetez vos instruments métalliques tels que les ciseaux et aiguilles dans le **collecteur SRI**.





## ENTRE VOUS ET NOUS



Dans la continuité de notre démarche éco-responsable, nos supports et moyens de communication évoluent eux-aussi !



### Une nouvelle identité graphique

Comme vous l'avez certainement remarqué, notre logo ainsi que notre charte graphique ont été repensés.

En restant toujours dans des gammes de bleu, nous avons opté pour un style calligraphique à **plus faible consommation d'encre** :

**A. LEGRAND**  
Innovateur en proctologie depuis 1932



### Une communication de plus en plus digitalisée

Depuis maintenant quelques années, nous privilégions la communication informatique (newsletter, e-mailings, etc.) pour vous faire part de nos dernières nouveautés.

Si vous souhaitez vous tenir informés de notre actualité, envoyez-nous votre adresse électronique à [info@legrand.com](mailto:info@legrand.com) !



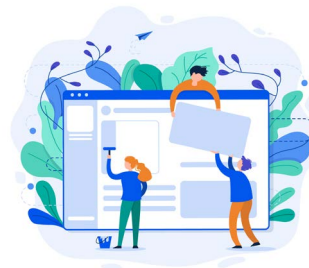
### Des impressions éco-responsables

Pour nos brochures et nos plaquettes, nous avons sélectionné un imprimeur qui utilise du **papier couché PEFC** ainsi qu'une **encre végétale** fabriquée à base de sucre, d'amidon, de cellulose, d'huile ainsi que de différentes résines naturelles.



### Un nouveau site internet

Bientôt, nous mettrons en service pour vous notre tout nouveau site Internet. Venez le découvrir à l'adresse : [www.a-legrand.com](http://www.a-legrand.com)



### Et pour vous, quels avantages ?

- 🌐 Un accès aux produits recherchés, en 3 clics maximum
- 📄 Un descriptif produit plus riche
- 📄 Une reprise des dernières références demandées pour faciliter la saisie de votre commande
- 📱 Une conception dite « Responsive » pour une navigation aisée également sur smartphone.





**A. LEGRAND**  
Innovateur en proctologie depuis 1932

---

Le choix de la fabrication  
française & éco-responsable

---

2, boulevard Jules Ferry  
75011 Paris  
Tél : +33 (0)1 43 57 66 46  
Fax : +33 (0)1 47 00 89 30  
info@a-legrand.com  
www.a-legrand.com